



Business School  
Rankings



AKADEMIA LEONA KOŹMIŃSKIEGO

SPECJALNOŚĆ NA KIERUNKU ZARZĄDZANIE

# PSYCHOLOGIA W ZARZĄDZANIU

[KOZMINSKI.EDU.PL/PSYCHOLOGIA1](http://KOZMINSKI.EDU.PL/PSYCHOLOGIA1)

STUDIA I STOPNIA





Kiedy prawie 10 lat temu pracowaliśmy nad autorskim, pierwszym w Polsce, programem studiów psychologia w zarządzaniu, uznaliśmy, że nasza wizja powinna być zbudowana na trzech podstawach: praktycznym zastosowaniu wiedzy psychologicznej, elastyczności absolwentów na rynku pracy i wsłuchiwaniu się w opinie psychologów-praktyków biznesu. O tym, że była to słuszna decyzja, mogą świadczyć kariery naszych absolwentów. Tym zasadom jesteśmy wierni do dziś, wciąż rozwijając i unowocześniając program studiów.

**Dr Krzysztof Przybyszewski**  
Katedra Psychologii Ekonomicznej

”

Psychologia w zarządzaniu to szalenie interesująca specjalność studiów dla wszystkich tych, którzy nie tylko chcą zdobyć wiedzę z zakresu marketingu, ekonomii czy zarządzania, ale także umieć rozpoznać i wpływać na procesy, które wynikają już z samej psychologii biznesu. Studiując na tym kierunku, mamy okazję dowiedzieć się, co oprócz wiedzy teoretycznej może nam pomóc w osiągnięciu sukcesu oraz jak wpływać i neutralizować niekorzystne dla nas czynniki. Studiowanie w Akademii Leona Koźmińskiego polecam ambitnym ludziom, chcącym zdobyć ogrom wiedzy przekazywany przez świetnie dobraną kadrę naukową. Ukończenie tych studiów w bardzo dużym stopniu pomaga później poruszać się po rynku pracy.

**Filip Grudzewski**  
Absolwent psychologii w zarządzaniu  
Absolwent zarządzania w wirtualnym środowisku w j. angielskim



”

W czasie moich studiów w ALK wziąłem udział w turnieju KBC Securities Stock Market Challenge 2012. Dzięki moim wykładowcom, którzy nie szczędzili czasu i wysiłku, by jak najlepiej przygotować mnie do konkursu, zdobyłem tytuł najlepszego studenta-inwestora.

Naszym zadaniem było jak najkorzystniejsze zainwestowanie wirtualnego miliona złotych na Giełdzie Papierów Wartościowych w Warszawie. Podczas uroczystości wręczenia nagród laureatom, która odbywała się w budynku Giełdy Warszawskiej, jednym z przywilejów zwycięzcy była możliwość zakończenia sesji poprzez uderzenie w dzwon o godz. 17:30.

**Michał Niewodzki**  
Absolwent psychologii w zarządzaniu





! INFORMACJE PODSTAWOWE	
Poziom studiów	studia pierwszego stopnia
Tryb studiów	stacjonarne i niestacjonarne (weekendowe)
Czas trwania studiów	3 lata
Uzyskany tytuł	licencjat
Język wykładowy	polski + konwersatorium w j. angielskim
Ilość punktów ECTS	min. 180

## Cel i specyfika programu

Głównym celem studiów jest kształcenie nowoczesnej, profesjonalnej kadry menedżerskiej, która z powodzeniem odnajdzie swoje miejsce na rynku pracy oraz będzie sprawnie działać w złożonym i szybko zmieniającym się otoczeniu społeczno-gospodarczym.

Studenci w toku studiów uzyskują interdyscyplinarną wiedzę z zakresu nauk o zarządzaniu i nauk pokrewnych, takich jak ekonomia, marketing, prawo oraz przede wszystkim psychologia, w tym: psychologia społeczna, psychologia emocji i motywacji oraz rozwiązywania konfliktów, psychologia sprzedaży, jak również zachowań konsumenckich.

Absolwenci tej specjalności są również przygotowani do zakładania nowych przedsięwzięć biznesowych, a także współzarządzania firmami rodzinnymi.

## Odbiorcy

Studia są skierowane do tych wszystkich, którzy swoją zawodową przyszłość wiążą z takimi dziedzinami, jak: marketing, reklama, public relations, sprzedaż, zarządzanie zasobami ludzkimi, coaching. Chcą nauczyć się m.in., jak podejmować trudne decyzje i jak przekonać innych do swojego wyboru.

## Zakres pozyskiwanej wiedzy, umiejętności i kompetencji społecznych

W trakcie studiów student zdobywa wiedzę, umiejętności i kompetencje społeczne m.in. z zakresu:

- prawideł i zasad rządzących gospodarką, rynkami ekonomicznymi i działającymi na nich podmiotami
- tworzenia projektów i biznesplanów
- pracy zespołowej i komunikacji wewnątrz organizacji oraz z otoczeniem
- przygotowania nowego ambitnego i dynamicznego przedsięwzięcia biznesowego
- mechanizmów wdrażania innowacyjnych projektów w organizacjach i kierowania nimi
- psychologii organizacji, kierowania, podejmowania decyzji
- zachowań konsumenckich
- prowadzenia badań marketingowych (zbieranie i analiza danych rynkowych)
- zarządzania personelem: diagnozy potrzeb organizacji oraz wprowadzania zmian w organizacjach

## Atuty specjalności psychologia w zarządzaniu w Koźmińskim

- Główną zaletą prowadzonych zajęć jest ich praktyczność, pozwalająca zastosować przyswojoną wiedzę z zakresu zarządzania i psychologii do rozwiązywania konkretnych case'ów biznesowych.
- Wykładowcami na psychologii w zarządzaniu są wybitni naukowcy, psychologowie biznesu z doświadczeniem w praktyce gospodarczej.
- Innowacyjne formuły prowadzenia zajęć, z wykorzystaniem interaktywnych metod dydaktycznych, w tym technologii wirtualnej rzeczywistości
- Studenci realizują swoje pasje związane z psychologią biznesu w studenckich kołach naukowych. Mają też możliwość uczestniczenia w wybranych badaniach Centrum Psychologii Ekonomicznej i Badań Decyzji naszej Akademii.
- Studenci organizują lub współorganizują różnego typu wydarzenia, spotkania z ciekawymi ludźmi, w tym z naukowcami, biznesmenami, światowej sławy ekspertami w dziedzinie stosunków międzyludzkich.



rankingi „FINANCIAL TIMES”

## Dlaczego studia w Koźmińskim?

- Wg rankingów „Financial Times” najlepsza uczelnia biznesowa w Europie Środkowo-Wschodniej
- Najlepsza uczelnia ekonomiczna w Polsce i najlepsza uczelnia niepubliczna według rankingu „Perspektyw”
- Prestiżowe akredytacje międzynarodowe – EQUIS, AACSB, AMBA, CEEMAN
- Cztery wyróżnienia Polskiej Komisji Akredytacyjnej
- Uprawnienia doktorskie i habilitacyjne
- Znakomita kadra naukowo-dydaktyczna z doświadczeniem w praktyce gospodarczej
- Studenci z ponad 70 krajów
- Studencka wymiana międzynarodowa z ponad 200 uczelniami na całym świecie

FT  
FINANCIAL  
TIMES

Business School  
Rankings

43  
miejsce

wśród najlepszych europejskich  
uczeln biznesowych (2018)

20  
miejsce

w rankingu najlepszych światowych  
studiów magisterskich z zarządzania  
(2018)



## Perspektywy zatrudnienia

Po ukończeniu studiów na kierunku zarządzanie można podjąć pracę:

- we wszelkiego typu nowoczesnych organizacjach, w których przechodzi się na nowatorskie sposoby zarządzania, uwzględniające ciągłe zmiany otoczenia firmy
- w kadrach, działach zarządzania zasobami ludzkimi krajowych i międzynarodowych przedsiębiorstw produkcyjnych, handlowych i usługowych oraz w administracji publicznej
- w agencjach headhuntingowych
- w agencji reklamowej, firmie public relations, w biurach marketingu każdego podmiotu gospodarczego
- w działach sprzedaży firm państwowych i prywatnych
- w firmach zajmujących się analizą zachowań konsumentów i projektujących sposoby wpływania na te zachowania poprzez działania marketingowe
- we własnej firmie, realizującej ciekawe, ambitne pomysły w każdej branży i zakresie

## Praktyki zawodowe

Obowiązkowe praktyki (w wymiarze minimum 3 tygodni) nasi studenci odbywają między innymi w następujących firmach: On Board PR, Euro RSCG, L'Oreal, Dom Maklerski BOŚ, Bank PKO SA, Citi Handlowy, Ministerstwo Finansów, Getin Noble Bank, EY, Mercedes Benz, Schneider Electric.

## Wykładowcy

Wykładowcami na psychologii w zarządzaniu są wybitni naukowcy, którzy niejednokrotnie posiadają również bogate doświadczenie w praktyce gospodarczej. Naszym wykładowcą oraz Kierownikiem Katedry Psychologii Ekonomicznej jest prof. Tadeusz Tyszka, wybitny specjalista w zakresie psychologii ekonomicznej, Dyrektor Centrum Psychologii Rynkowej i Badań nad Decyzjami. Autor wielu książek z dziedziny teorii decyzji, psychologii ekonomicznej, zachowań konsumenckich i zarządzania ryzykiem. Wśród nich m.in. „Psychologia zachowań konsumenckich”, „Racjonalność decyzji. Pewność i ryzyko”, „Decyzje. Perspektywa psychologiczna i ekonomiczna”.

## Certyfikaty uprawniające do stosowania testów psychologicznych

Studenci psychologii w zarządzaniu mają możliwość uzyskania certyfikatów dających prawo do stosowania wybranych technik diagnostycznych, w tym testów psychologicznych. Testy wykorzystywane są często w procedurach HR, lecz do tej pory zastrzeżone były w większości dla psychologów bądź dostępne po odbyciu szkoleń licencyjnych. Uczestnictwo w unikatowych szkoleniach, przygotowanych przez ALK i Pracownię Testów Psychologicznych Polskiego Towarzystwa Psychologicznego, upoważni studentów do zakupu i stosowania tego typu narzędzi. Nabyta podczas szkoleń wiedza i umiejętności pozwolą na posługiwanie się testami mierzącymi takie aspekty funkcjonowania zawodowego jak m.in. inteligencja emocjonalna, style kierowania, motywacja czy wypalenie zawodowe.

FT  
FINANCIAL  
TIMES

**Business School  
Rankings**

17  
miejsce

w rankingu najlepszych światowych programów magisterskich z zakresu finansów, jako jedyna uczelnia z Europy Środkowo-Wschodniej (2018)

74  
miejsce

wśród najlepszych programów Executive MBA z całego świata (2018)

## Wybrane przedmioty

- Podstawy zarządzania
- Podstawy prawa
- Podstawy psychologii
- Podejmowanie decyzji finansowych
- Profesjonalna komunikacja
- Wstęp do socjologii
- Metody ilościowe
- Podstawy marketingu
- Mikroekonomia
- Makroekonomia
- Statystyka opisowa
- Współczesne koncepcje organizacji i zarządzania
- Rachunkowość
- Podstawy przedsiębiorczości
- Zarządzanie zasobami ludzkimi
- Finanse menadżerskie
- Badania marketingowe
- Elementy prawa cywilnego i handlowego
- Prawo gospodarcze
- Strategie organizacji
- Etyka
- Informatyka
- Konwersatorium w języku angielskim
- Przedmiot do wyboru
- Seminarium licencjackie

### Przedmioty specjalnościowe

- Warsztaty psychologiczne
- Psychologia społeczna
- Psychologia emocji i motywacji
- Metodologia badań psychologicznych
- Psychologia osobowości i różnice indywidualne
- Psychologia poznawcza
- Myślenie krytyczne i błędy myślenia
- Komputerowa analiza danych
- Psychologia pracy
- Psychologia organizacji
- Klasyczne teksty z psychologii
- Psychologia polityczna
- Psychologia biznesu
- Propedeutyka psychologii stosowanej (wychowawcza, kliniczna, sądowa)



**Perspektywy**

**1**  
miejsce

wśród uczelni  
ekonomicznych

**1**  
miejsce

wśród akademickich  
uczelni niepublicznych

## Formy prowadzenia zajęć:

wykłady, ćwiczenia, konwersatoria, seminaria oraz tutoriale

Specyfiką programu studiów jest duża liczba zajęć warsztatowych i ćwiczeniowych pozwalających nabyć praktyczne umiejętności wykorzystania wiedzy psychologicznej, np. praktyka tworzenia reklam, próby badań marketingowych.

## Warunki ukończenia studiów

Warunkiem ukończenia studiów jest uzyskanie zaliczenia ze wszystkich przedmiotów przewidzianych w toku studiów, odbycie praktyki studenckiej oraz zdanie egzaminu dyplomowego.

## Organizacja zajęć

### Studia stacjonarne

Zajęcia odbywają się od poniedziałku do piątku.

### Studia niestacjonarne

Zajęcia odbywają się zazwyczaj co 2 tygodnie w sesjach trzydniowych: piątek (od godz. 17:00), sobota, niedziela.

## Wymiana międzynarodowa

Studenci Akademii Leona Koźmińskiego korzystają z możliwości półrocznego pobytu na międzynarodowej wymianie studenckiej. Do wyboru jest ponad 200 uczelni – zarówno w Europie, jak i na innych kontynentach (np. w takich krajach, jak: Australia, Chiny, Francja, Hiszpania, Peru, Singapur, Stany Zjednoczone, Wielka Brytania).

## Opłaty za studia

Psychologia w zarządzaniu	Płatność jednorazowa za semestr (w PLN)	Płatność ratalna (5 rat) wysokość raty (w PLN)
STUDIA STACJONARNE	5 700	1 160
STUDIA NIESTACJONARNE	4 450	910

OPŁATA REKRUTACYJNA: 85 PLN

SPRAWDŹ ZNIŻKI NA [www.kozminski.edu.pl/znizki](http://www.kozminski.edu.pl/znizki)

## Stypendium – 100% dla laureatów olimpiad, 50% dla finalistów

Laureaci olimpiad szczebla ogólnopolskiego otrzymują specjalne stypendium pokrywające czesne za całość studiów. Finaliści olimpiad, niebędący laureatami otrzymują stypendium w wysokości 50%. Warunkiem przyznania stypendium w kolejnych latach jest uzyskanie średniej arytmetycznej ocen z toku studiów na poziomie co najmniej 4,60.

## Zasady rekrutacji

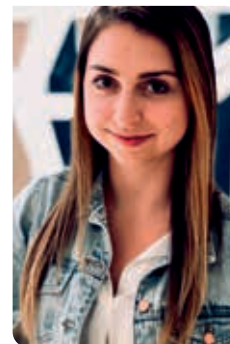
Przy przyjęciu na **studia stacjonarne** uwzględniane są wyniki egzaminu maturalnego z trzech wybranych przez kandydata różnych przedmiotów. Wyniki procentowe uzyskane na egzaminie są przeliczane na punkty rekrutacyjne w następujący sposób:

- zakres podstawowy: 1% = 1,5 punktu
- zakres rozszerzony: 1% = 2 punkty

Na studia zostają przyjęci kandydaci, którzy uzyskali co najmniej 280 punktów rekrutacyjnych, aż do wyczerpania limitu miejsc.

Oceny uzyskane przez kandydatów posiadających tzw. starą maturę, maturę międzynarodową, dwujęzyczną lub zagraniczną są również odpowiednio przeliczane na punkty rekrutacyjne.

Na **studia niestacjonarne** kandydaci są przyjmowani zgodnie z kolejnością zgłoszeń aż do wyczerpania limitu miejsc.



Alicja Tomasiewicz  
Specjalista ds. rekrutacji  
tel. 22 519 21 70, 22 519 21 75  
[rekrutacja@kozminski.edu.pl](mailto:rekrutacja@kozminski.edu.pl)

## Możliwości kontynuacji nauki:

Naukę można kontynuować na studiach drugiego stopnia (magisterskich).

Kierunki i wybrane specjalności drugiego stopnia w ALK:

- Psychologia w zarządzaniu
- Zarządzanie – socjologia biznesu i mediów
- Zarządzanie (w języku polskim i angielskim)
- Zarządzanie w wirtualnym środowisku
- Digital Marketing (w języku angielskim)
- Zarządzanie logistyką i łańcuchami dostaw
- Zarządzanie rozwojem przedsiębiorstwa
- Finanse i rachunkowość (w języku polskim i angielskim)
- Ekonomia
- Prawno-biznesowa specjalność na administracji

[kozminski.edu.pl/studia-magisterskie](http://kozminski.edu.pl/studia-magisterskie)



Business School  
Rankings

AKADEMIA LEONA KOŹMIŃSKIEGO  
03-301 Warszawa, ul. Jagiellońska 57/59  
tel. 22 519 21 75, 22 519 21 70  
rekrutacja@kozminski.edu.pl  
kozminski.edu.pl/psychologia1  
© 2019\_03

