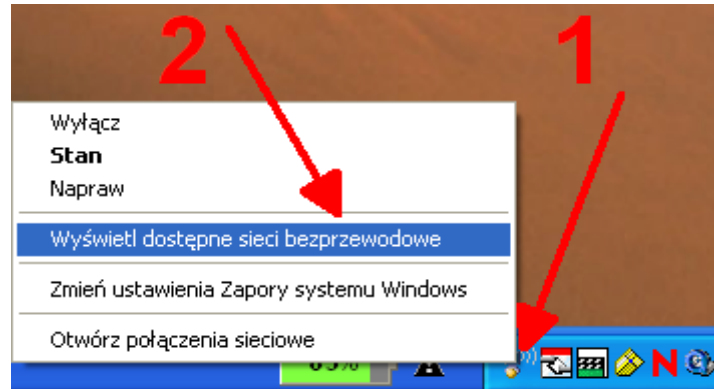




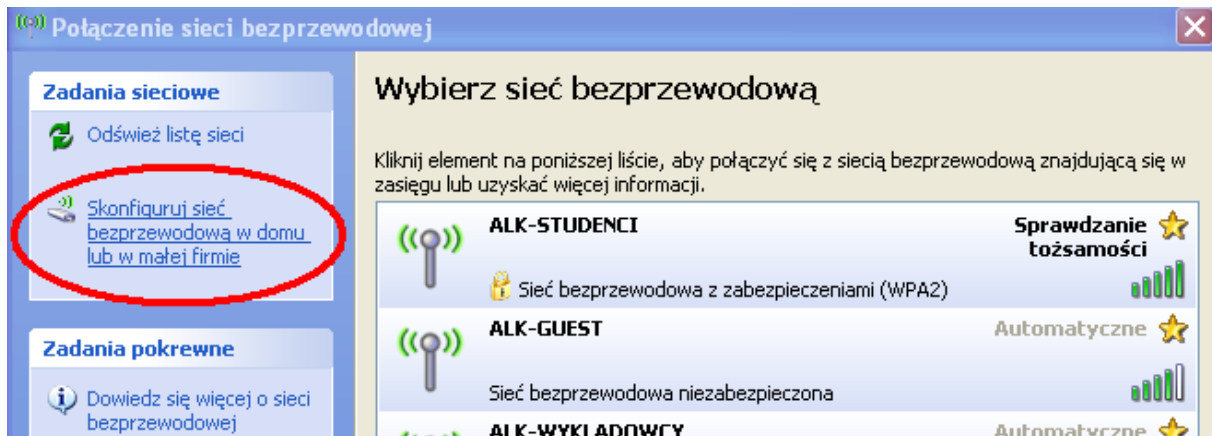
Instrukcja do konfiguracji sieci WiFi w Akademii Leona Koźmińskiego dla systemu Windows XP

W celu podłączenia się do sieci WiFi ALK przeznaczonej dla studentów lub wykładowców w systemie *Windows XP* należy wykonać następujące kroki.

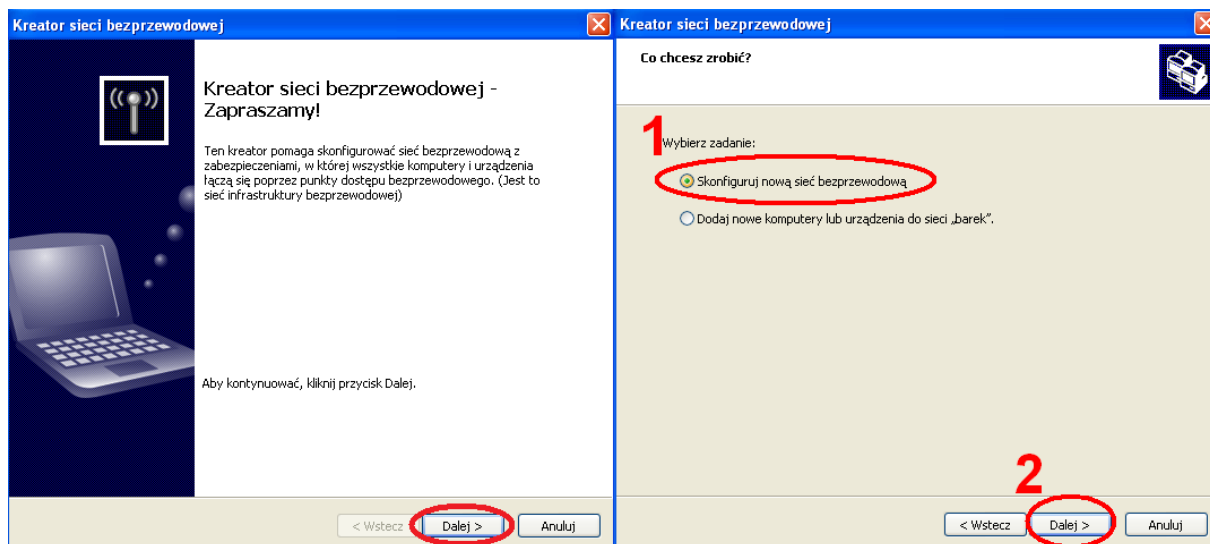
Po pierwsze należy wejść w menu **Połączenie sieci bezprzewodowej**. Aby to zrobić muszą Państwo kliknąć prawym klawiszem myszy na znajdującą się w tray'u (małe menu w prawym dolnym rogu ekranu obok zegara) ikonę połączeń bezprzewodowych, a następnie wybrać z listy **Wyświetl dostępne sieci bezprzewodowe**.



Po wyskoczeniu okienka połączenie sieci bezprzewodowej należy kliknąć na znajdującą się w jego lewym menu opcję **Skonfiguruj sieć bezprzewodową w domu lub w małej firmie**. Pokazuje to znajdujący się poniżej zrzut ekranu.

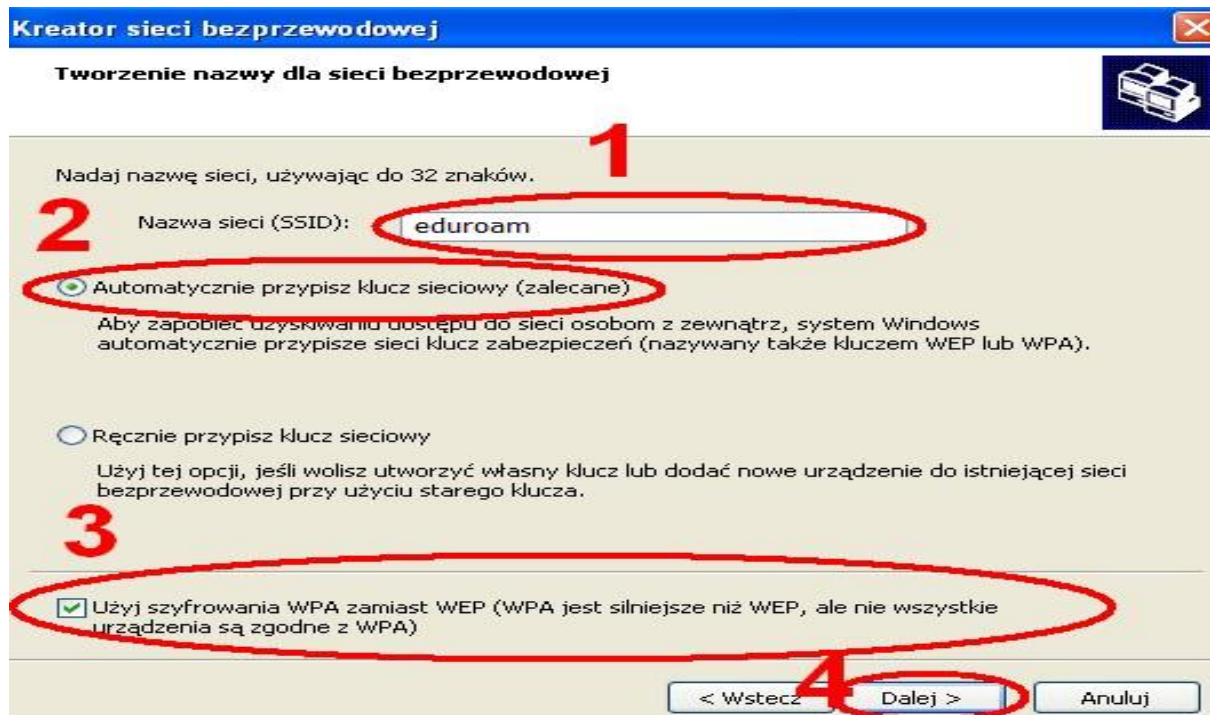


Kliknięcie na wspomnianej powyżej opcji spowoduje uruchomienie **Kreatora sieci bezprzewodowej**. Na jego pierwszej stronie muszą Państwo kliknąć na przycisku **Dalej**. Na następnej zaś wybrać opcję **Skonfiguruj nową sieć bezprzewodową** i ponownie kliknąć na przycisku **Dalej**. Powyższe kroki obrazuje znajdujący się na następnej stronie zrzut ekranu.

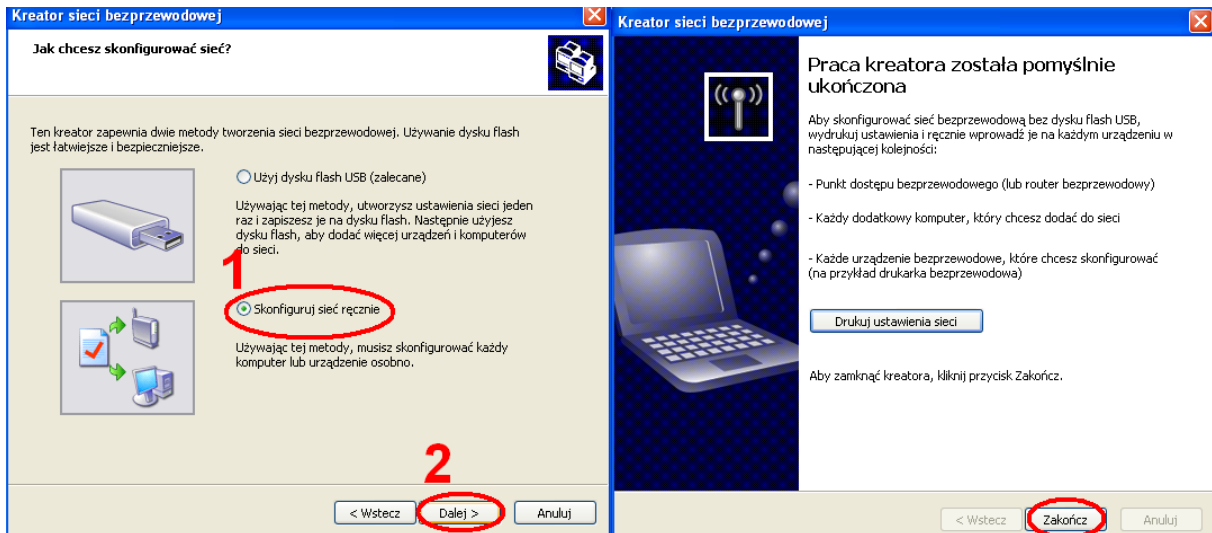


W następnym oknie muszą Państwo wypełnić odpowiednio dane sieci, z którą chcą się Państwo połączyć. W pole **Nazwa sieci (SSID)** należy wpisać **eduroam**.

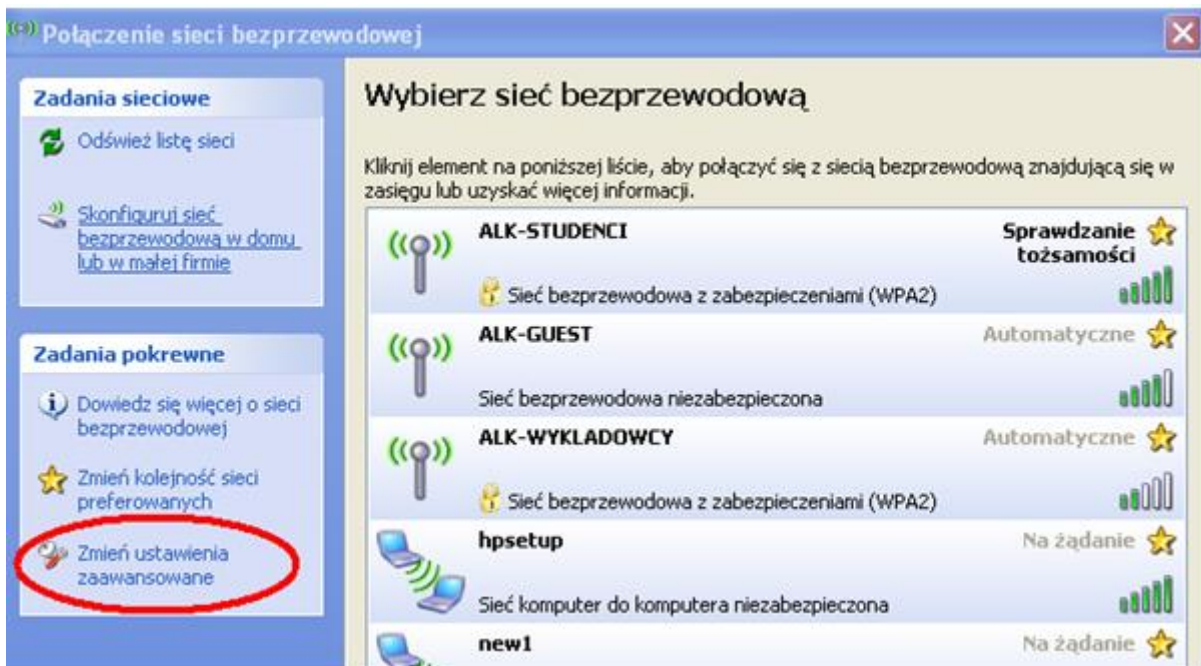
Następnie na tej samej stronie należy wybrać **Automatycznie przypisz klucz sieciowy (zalecane)**, a także zaznaczyć opcję **Użyj szyfrowania WPA zamiast WEP**. Po wypełnieniu wszystkich pól należy kliknąć na przycisku **Dalej**. Poprawnie wypełnione pola powinny wyglądać tak jak na obrazku poniżej.



Na kolejnej stronie konfiguracji połączenie muszą Państwo zaznaczyć opcję **Skonfiguruj sieć ręcznie**, a następnie kliknąć na przycisku **Dalej**. Spowoduje to wyskoczenie komunikatu o zakończeniu pracy kreatora. Kreator należy zamknąć za pomocą przycisku **Zakończ**.



Po zakończeniu pracy kreatora muszą Państwo dostać się do menu **Właściwości: Połączenie sieci bezprzewodowej**. Aby to zrobić należy ponownie powtórzyć procedurę z początku tej instrukcji, a więc wyświetlić dostępne sieci bezprzewodowe. Tym razem jednak z menu po lewej stronie należy wybrać opcję **Zmień ustawienia zaawansowane**.





W oknie **Właściwości: Połączenie sieci bezprzewodowej** muszą Państwo przejść do drugiej zakładki, która nazywa się **Sieci bezprzewodowe**.

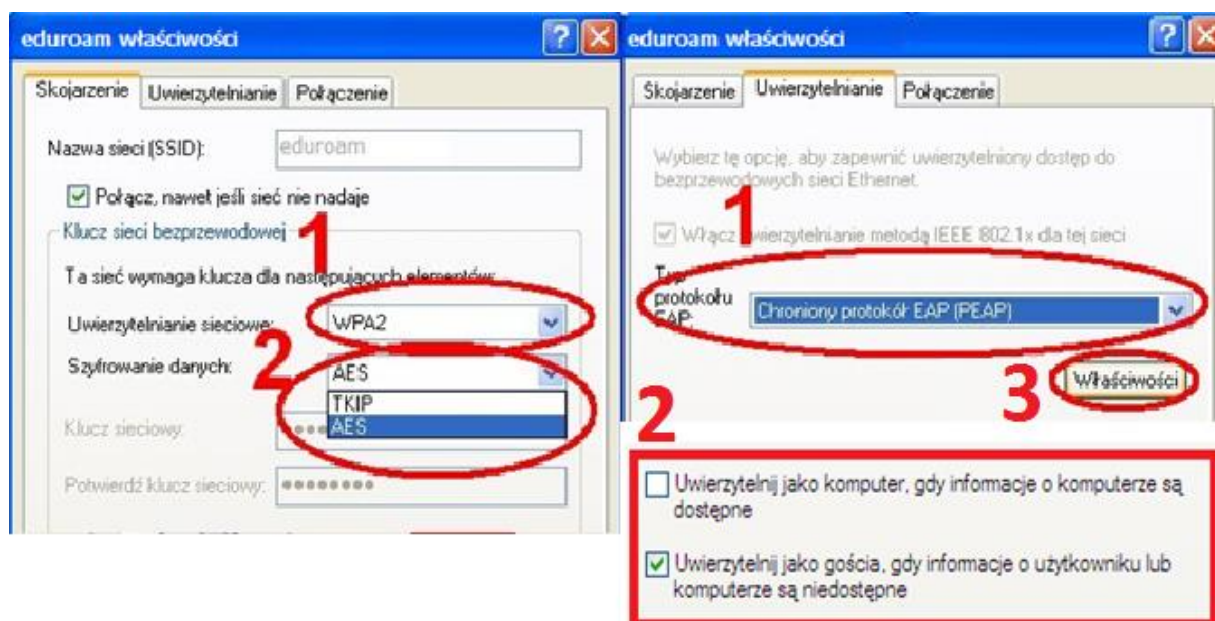
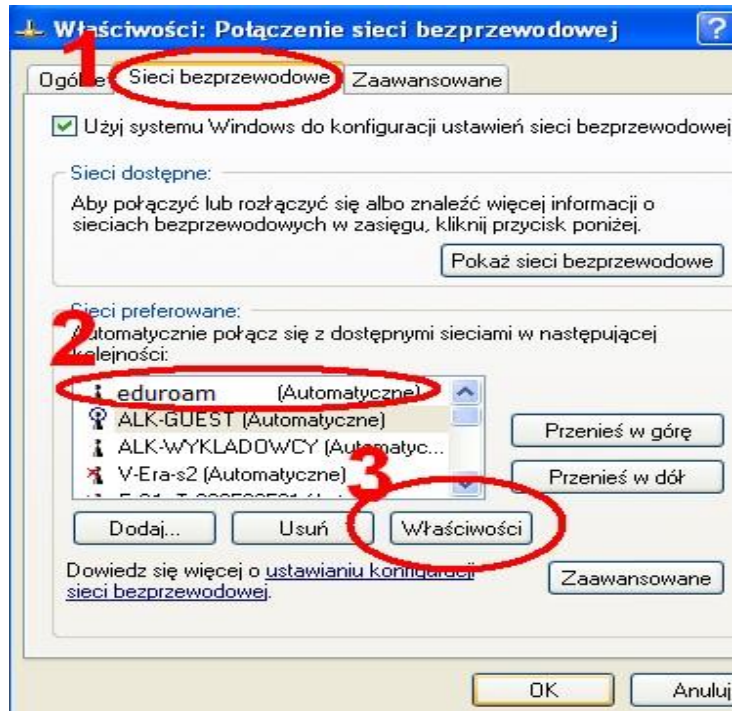
W tym miejscu w polu **Sieci preferowane** muszą Państwo zaznaczyć sieć **eduroam**, a następnie kliknąć na przycisku **Właściwości**. Spowoduje to uruchomienie zaawansowanych opcji połączenia.

Obrazuje to znajdujący się po prawej stronie zrzut ekranu.

Na **Właściwości** sieci składają się 3 zakładki – **Skojarzenie**, **Uwierzytelnianie**, **Połączenie**. W celu skonfigurowania sieci WiFi w ALK muszą Państwo najpierw w zakładce **Skojarzenie** wybrać w **Klucz sieci bezprzewodowej** następujące opcje:

- **Uwierzytelnianie sieciowe:** WPA 2
- **Szyfrowanie danych:** AES

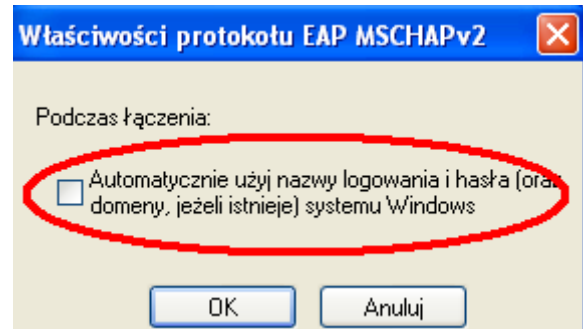
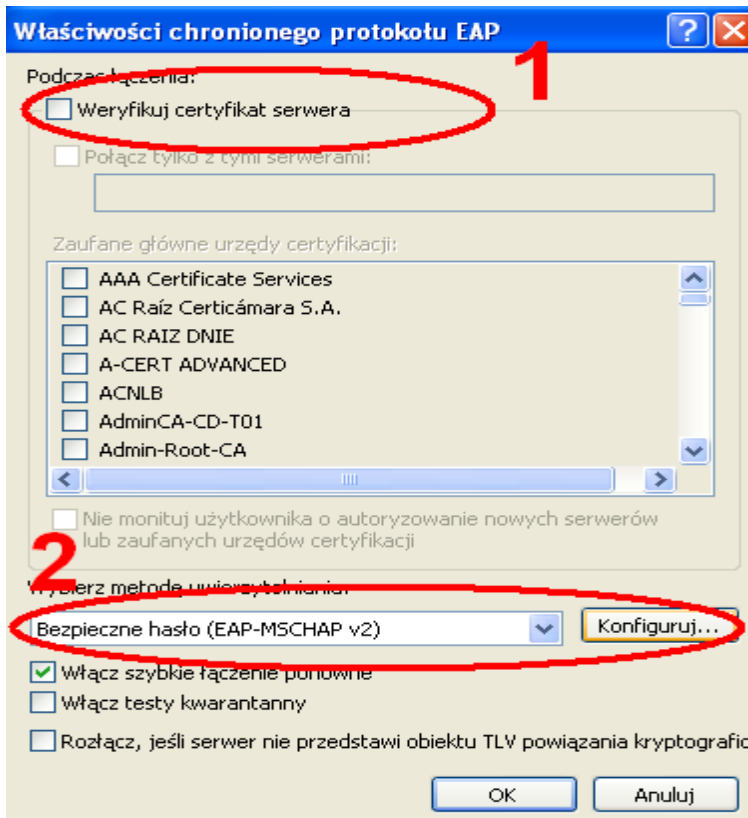
Po zaznaczeniu tych opcji muszą Państwo przejść do zakładki **Uwierzytelnianie**. Tu w polu **Typ protokołu EAP:** muszą Państwo wybrać z listy **Chroniony protokół EAP (PEAP)**, z opcji poniżej należy zaznaczyć pozycję **Uwierzytelniaj jako gościa, gdy informacje o użytkowniku lub komputerze są niedostępne**, a następnie kliknąć na polu **Właściwości**. Dotychczas przeprowadzone działania obrazują znajdujące się poniżej obok siebie kolejne dwa zrzuty ekranu.





Po kliknięciu na polu właściwości należy w oknie, które wyskoczyło odznaczyć opcję **Weryfikuj certyfikat serwera**, a następnie sprawdzić czy w znajdującym się poniżej polu **Wybierz metodę uwierzytelniania** wybrana jest metoda **Bezpieczne hasło (EAP-MSCHAP v2)**.

Ostatnim krokiem jest kliknięcie obok pola **Wybierz metodę uwierzytelniania** na przycisk **Konfiguruj...** i w oknie, które wyskoczy odznaczenie kwadracika przy opcji **Automatycznie użyj nazwy logowania i hasła (oraz domeny, jeżeli istnieje) systemu Windows**. Odznaczenie tej opcji kończy proces konfiguracji połączenia WiFi w ALK.





Po skonfigurowaniu sieci WiFi zgodnie z powyższymi wskazówkami wystarczy podłączyć się do sieci **eduroam** w normalny sposób, czyli tak jak do każdej innej sieci bezprzewodowej. Przy próbie połączenia system wyświetli komunikat o konieczności podania dodatkowych danych do logowania.

Należy kliknąć na komunikacie, a następnie w polach login i hasło użyć podać następujące poświadczenia:

Login: *adres email (*****@kozminski.edu.pl)*

Hasło: *takie samo jak do wszystkich pozostałych systemów informatycznych ALK*

Od teraz mogą Państwo łączyć się z bezpieczną siecią WiFi w ALK. W przypadku problemów prosimy o kontakt z *Działem Obsługi Klienta i Wdrażania Innowacyjnych Rozwiązań*

Adres e-mail: it@kozminski.edu.pl

Telefon: +48 (22) 519-21-45

Jesteśmy również do Państwa dyspozycji w pokoju A115 w godzinach:

Poniedziałek	Wtorek	Środa	Czwartek	Piątek	Sobota	Niedziela
8:00 – 18:00	8:00 – 18:00	8:00 – 18:00	8:00 – 19:00	8:00 – 19:00	8:00 – 16:00	8:00 – 16:00