


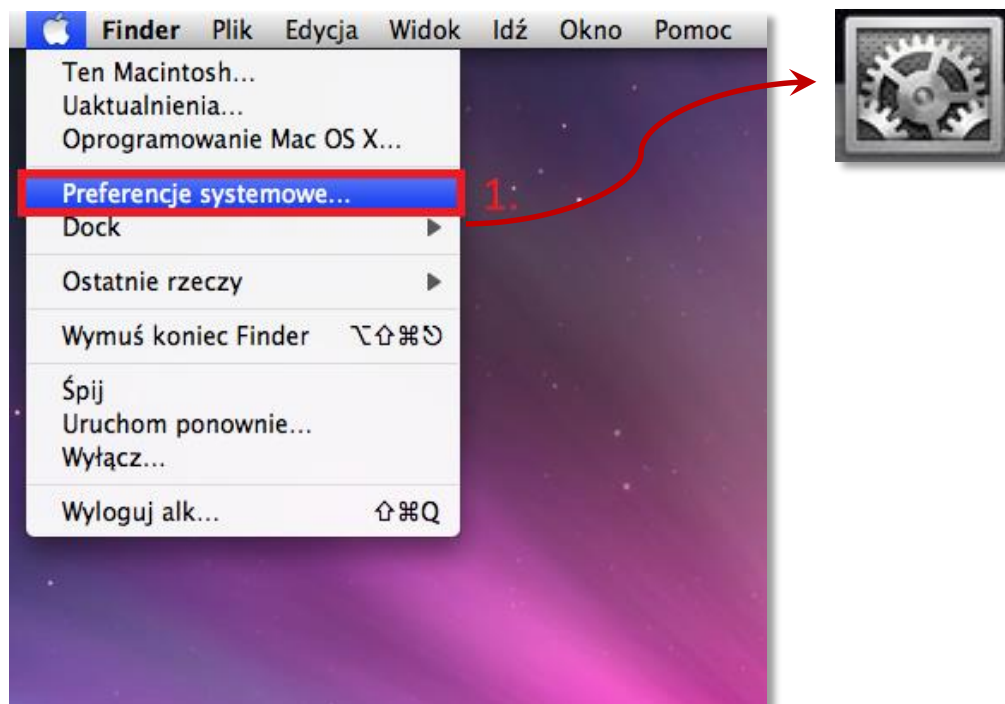


Instrukcja konfiguracji serwera proxy dla MAC OS

Skonfigurowanie serwera proxy jest jednym z podstawowych kryteriów, które należy spełnić, aby móc korzystać z baz danych udostępnionych przez **Akademię Leona Koźmińskiego** poza uczelnią.

Istnieją dwa sposoby na wprowadzenie tych ustawień w systemie operacyjnym **MAC OS**. Pierwszym z nich jest wprowadzenie ustawień globalnych, które umożliwią korzystanie ze stron internetowych innych niż **strony Akademii Leona Koźmińskiego** i wyszukiwarki **google.pl**. Drugim sposobem jest pobranie przeglądarki internetowej **Mozilla Firefox** oraz wprowadzenie ustawień serwera proxy w przeglądarce. Ustawienia zapisane w przeglądarce nie zmienią ustawień globalnych, dzięki czemu korzystanie z Internetu na innych przeglądarkach będzie odbywało się w sposób normalny. Konfiguracji przeglądarki **Mozilla Firefox** wygląda podobnie jak na komputerach z systemem Windows. Odpowiednia instrukcja znajduje się na **stronie biblioteki ALK** w dziale „**Bazy Danych**”. Poniższa instrukcja będzie przedstawiać proces konfiguracji globalnych ustawień sieciowych w systemie **MAC OS**.

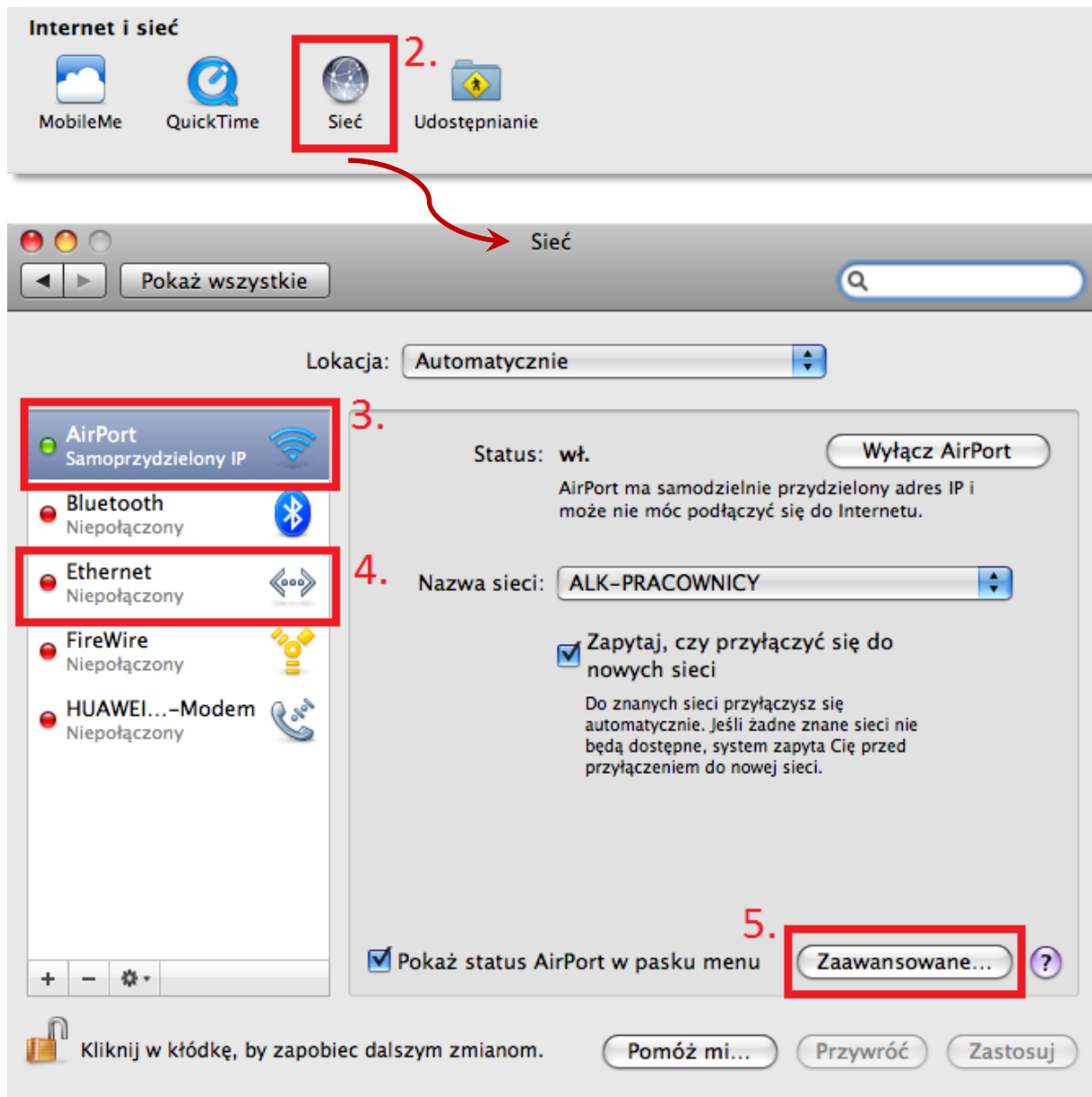
Pierwszym krokiem, który należy wykonać aby skonfigurować połączenie z serwerem proxy jest otworenie **Preferencji Systemowych** poprzez wybranie opcji z **Menu Apple**. Innym sposobem jest kliknięcie w ikonę  która często znajduje się w **Docku** (tj. pasku z najczęściej używanymi aplikacjami).



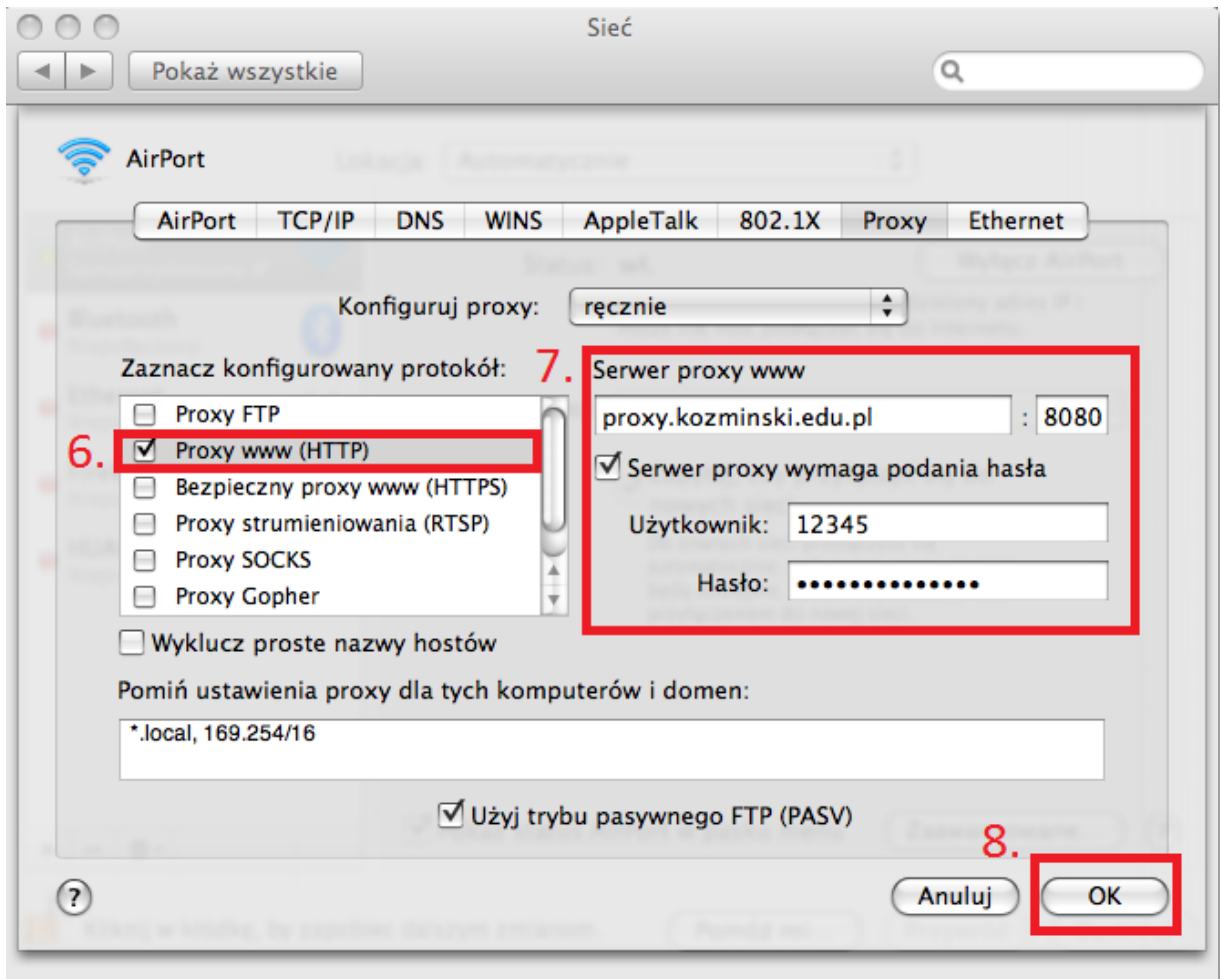


Następnie w **Preferencjach Systemowych** wybieramy opcję **Sieć**, a w ustawieniach sieci w zależności od rodzaju połączenia, z którego korzysta urządzenie, wybieramy:

- **Ethernet** dla połączenia z internetem za pośrednictwem kabla sieciowego
- **AirPort** dla połączenia bezprzewodowego (WiFi)



Po wybraniu odpowiedniej opcji przechodzimy do zakładki **Zaawansowane**. W panelu konfiguracji, który się pokaże, wybieramy opcję „**Proxy www (http)**” z okna „**Zaznacz konfigurowany protokół**”. W polu „**Serwer proxy www**” wpisujemy proxy.kozminski.edu.pl, a w polu obok wprowadzamy numer portu: **8080**. Zaznaczamy opcję „**Serwer proxy wymaga podania hasła**” aby uaktywnić formularz, w którym należy podać dane dostępowe. Nazwa użytkownika i hasło są takie same jak w przypadku logowania do **Wirtualnej Uczelni**.



Ostatnim krokiem w konfiguracji serwera proxy jest zaakceptowanie wprowadzonych zmian poprzez kliknięcie przycisku **OK**. Od tej chwili możliwe będzie korzystanie z baz danych poza uczelnią.

UWAGA! Przypominamy, iż po wprowadzeniu powyższych ustawień, normalne korzystanie z internetu będzie ograniczone. Dostęp uzyskać będzie można wyłącznie do stron **Akademii Leona Koźmińskiego** oraz strony www.google.pl. Przywrócenie normalnego stanu będzie wymagało wyłączenia obsługi serwera proxy.