



Instrukcja instalacji programu STATISTICA

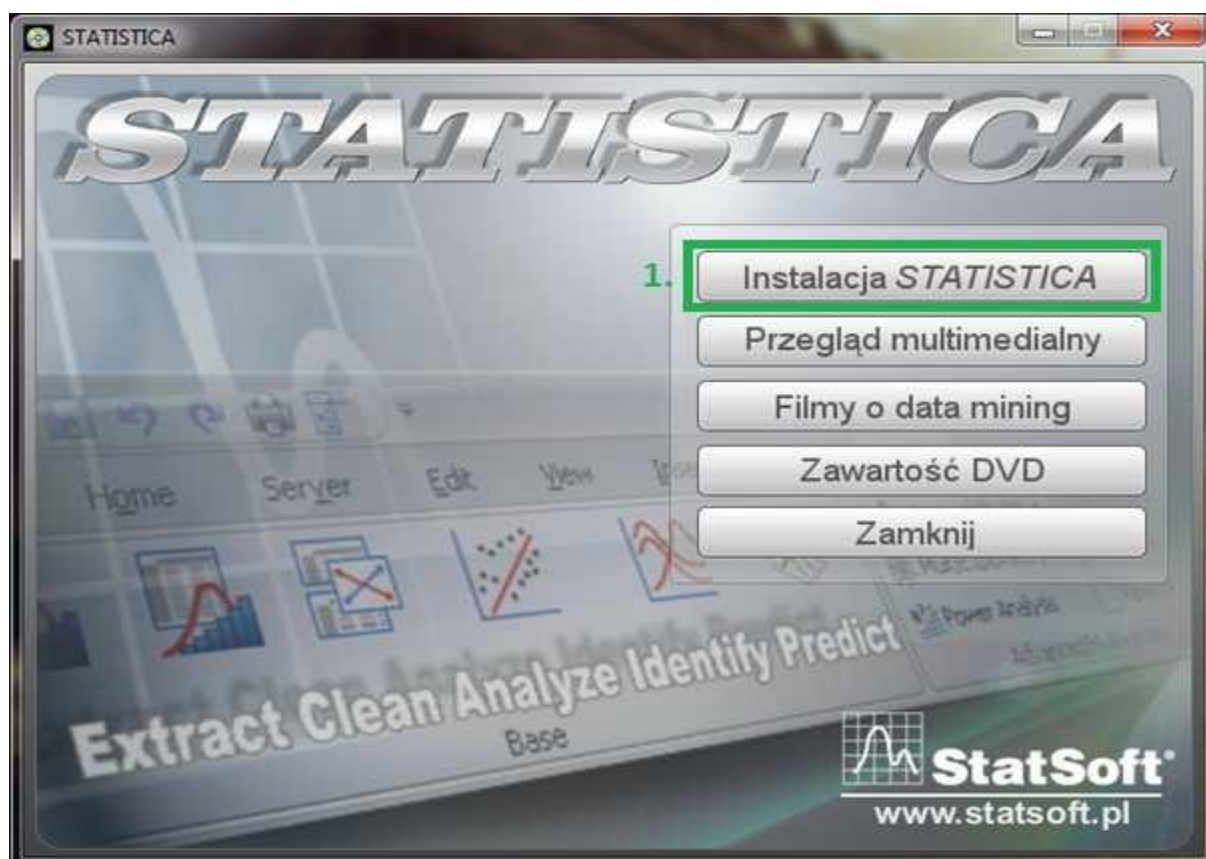
UWAGA: Program STATISTICA wymaga zarejestrowania licencji, które należy przeprowadzić on-line. Dlatego też przed rozpoczęciem instalacji należy upewnić się, że komputer, na którym instalowany jest program jest połączony z Internetem. Ponadto jeśli instalacja będzie odbywać się na systemie Windows 8 lub nowszym przed uruchomieniem instalatora należy zainstalować pliki środowiskowe „DOTNETFX35.EXE” znajdujące się w folderze „REDIST” na płycie instalacyjnej z programem.

Przed przystąpieniem do instalacji przypominamy o konieczności wypełnienia karty rejestracyjnej, którą można znaleźć pod adresem:

http://www.statsoft.pl/Site_License/waD7245al.php

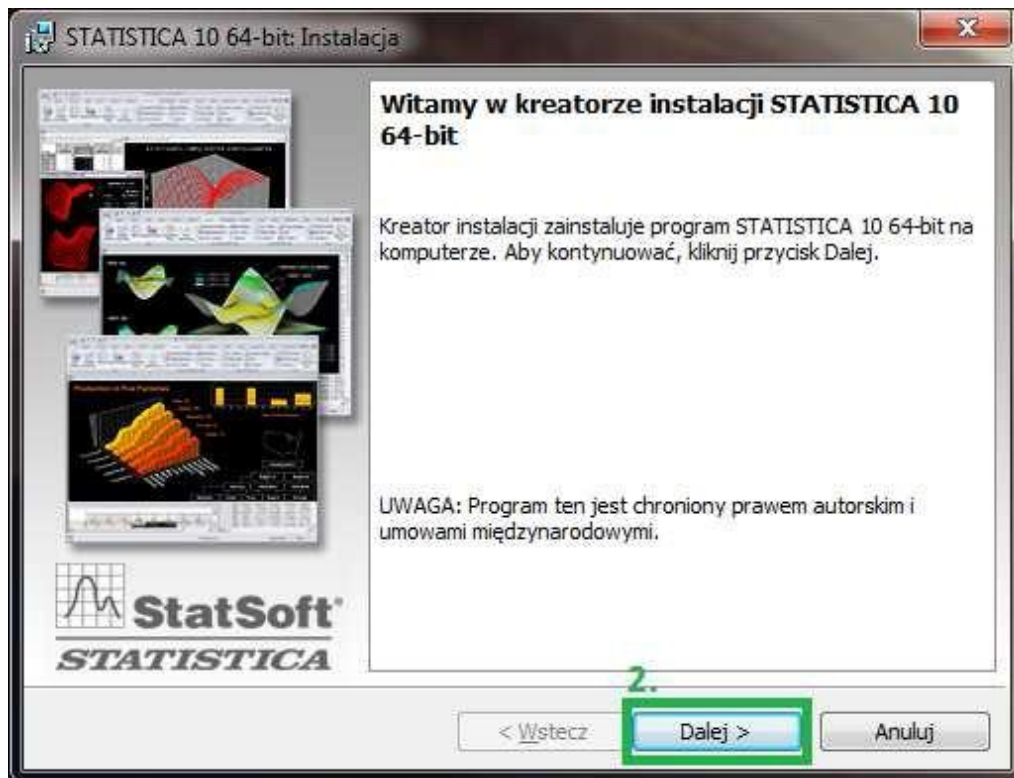
Informacje podane przez Państwa w formularzu zostaną przesłane do administratora licencji w celu uzyskania możliwości korzystania z oprogramowania STATISTICA, oraz do StatSoft Polska w celu zarejestrowania użytkownika. Dane adresowe nie będą udostępniane innym podmiotom i będą wykorzystywane tylko do informowania o kursach, seminariach, usługach konsultingowych i produktach StatSoft.

Po włożeniu płyty DVD z programem STATISTICA do napędu, program instalacyjny uruchamia się automatycznie. Jeśli okienko nie pojawiło się, należy uruchomić program CDSTART.exe ręcznie. Znajduje się on na płycie instalacyjnej. W oknie dialogowym, które się otworzy, należy wybrać pierwszą opcję z podanych, czyli „Instalacja STATISTICA”.

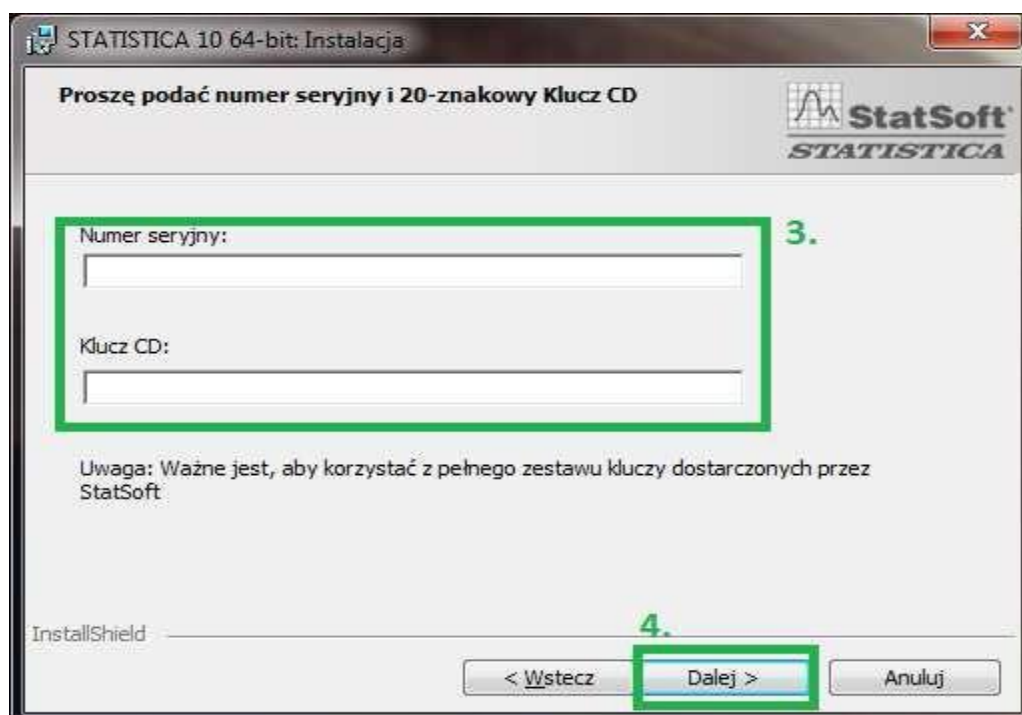




Następnie program instalacyjny rozpocznie przygotowywanie plików instalacyjnych. Gdy tylko skończy pojawi się okno, w którym należy kliknąć przycisk Dalej.



W następnym oknie dialogowym w polach Numer seryjny i Klucz CD należy wpisać kody, które dostali Państwo wraz z płytą z programem.

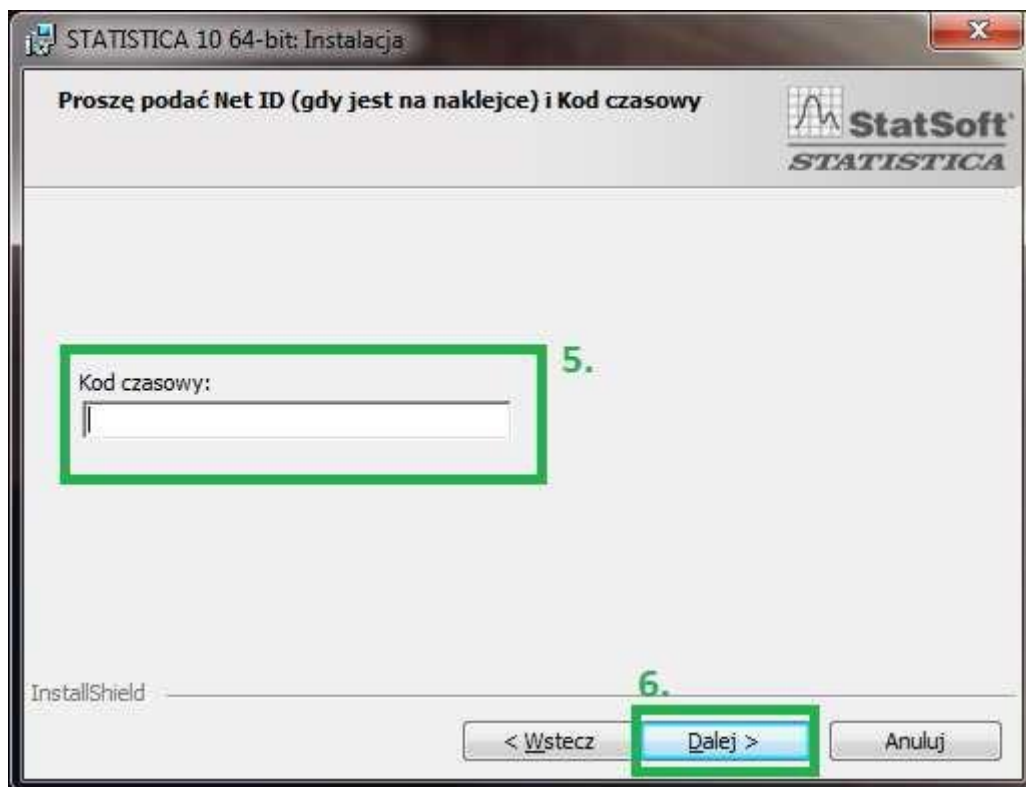




UWAGA: Instalator programu STATISTICA rozpoznaje wielkie i małe litery, stąd wszystkie kody należy wpisywać WIELKIMI LITERAMI.

Po wpisaniu kodów należy się upewnić, że zostały one wpisane poprawnie, a następnie kliknąć w przycisk Dalej.

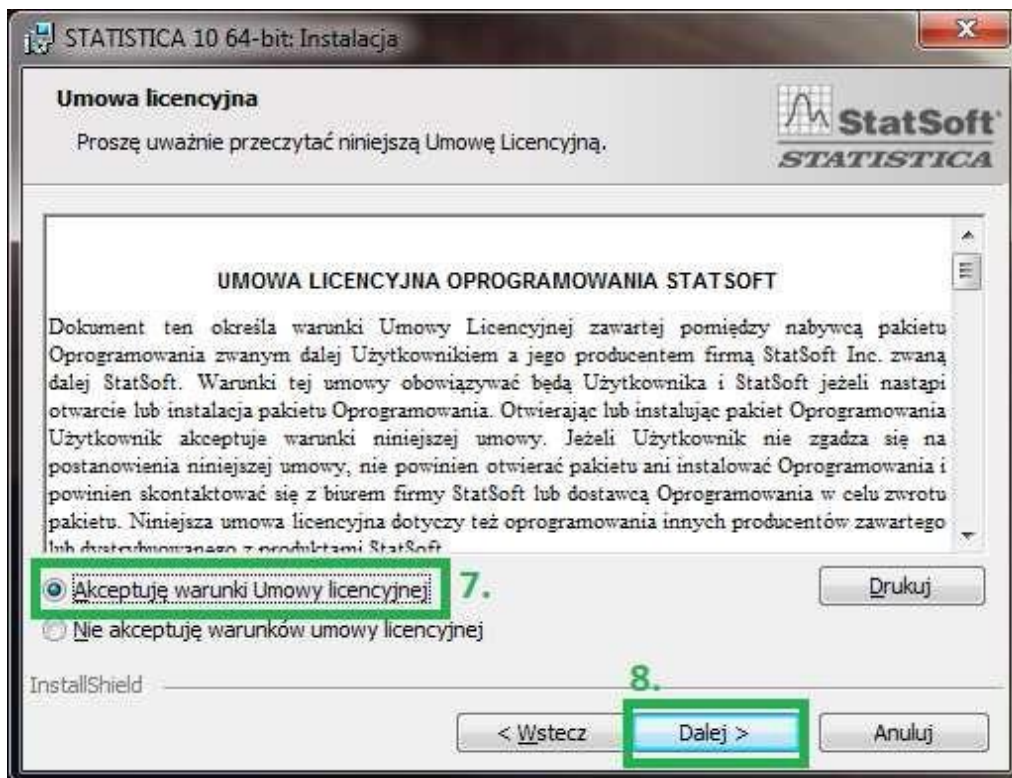
W kolejnym kroku w polu Kod czasowy należy wpisać kod czasowy. Znajduje się on na kartce wraz z pozostałymi kodami.



Po wpisaniu kodu ponownie należy kliknąć w przycisk Dalej.



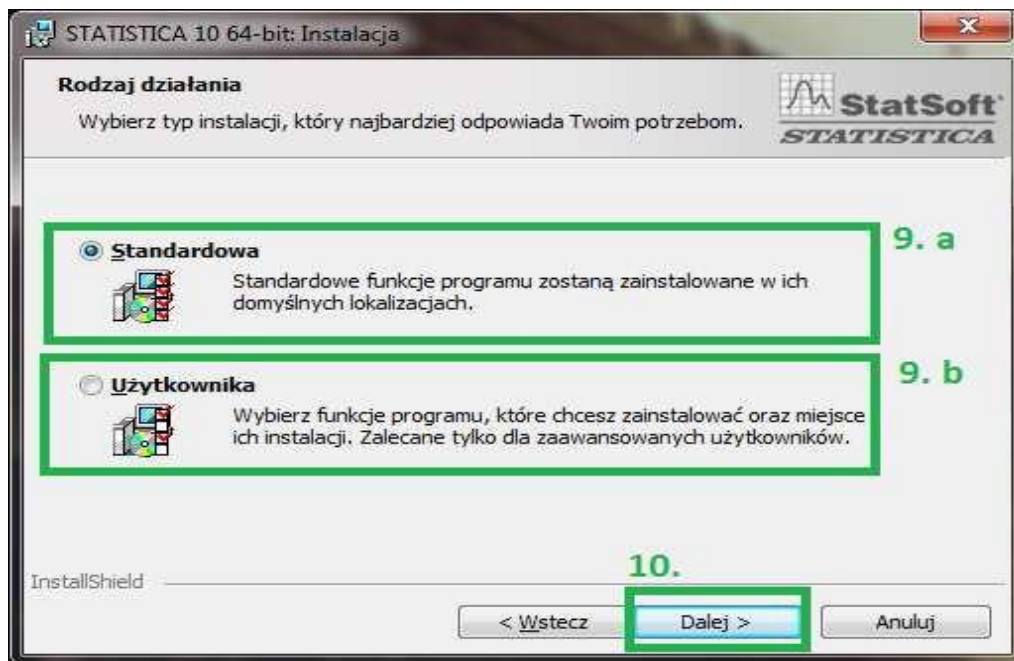
Po zapoznaniu się z warunkami umowy licencyjnej i ich zaakceptowaniu, należy zaznaczyć opcję pierwszą, czyli „Akceptuję warunki Umowy licencyjnej” i kliknąć w przycisk Dalej.





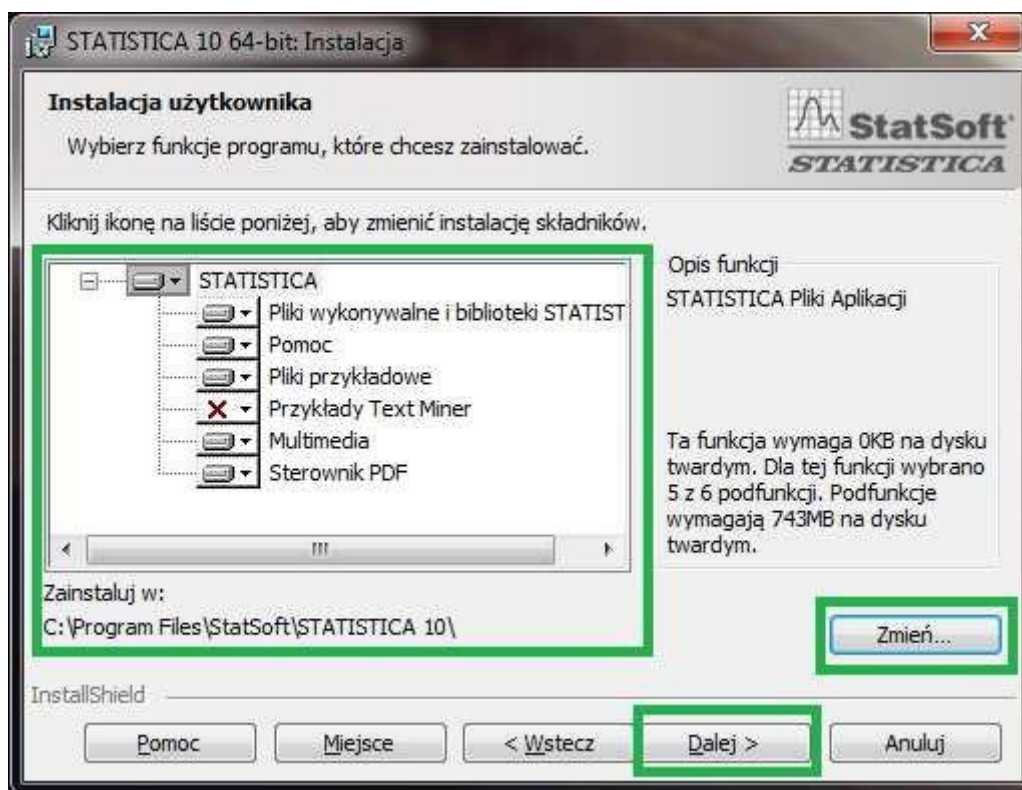
Kolejne okno dialogowe pozwala nam na wybranie typu instalacji. Typ Standardowa instaluje najczęściej używane składniki w domyślnej lokalizacji. Jest to typ zalecany dla większości użytkowników. Typ instalacji Użytkownika pozwala na wybranie funkcji, które mają zostać zainstalowane, a także na zmianę lokalizacji, w której program zostanie zainstalowany.

W przypadku wyboru typu Standardowa należy kliknąć w przycisk Dalej oraz pominąć następną stronę instrukcji i przejść od razu do strony nr 8.





Jeżeli został wybrany typ instalacji Użytkownika, na ekranie pojawi się poniższe okno.



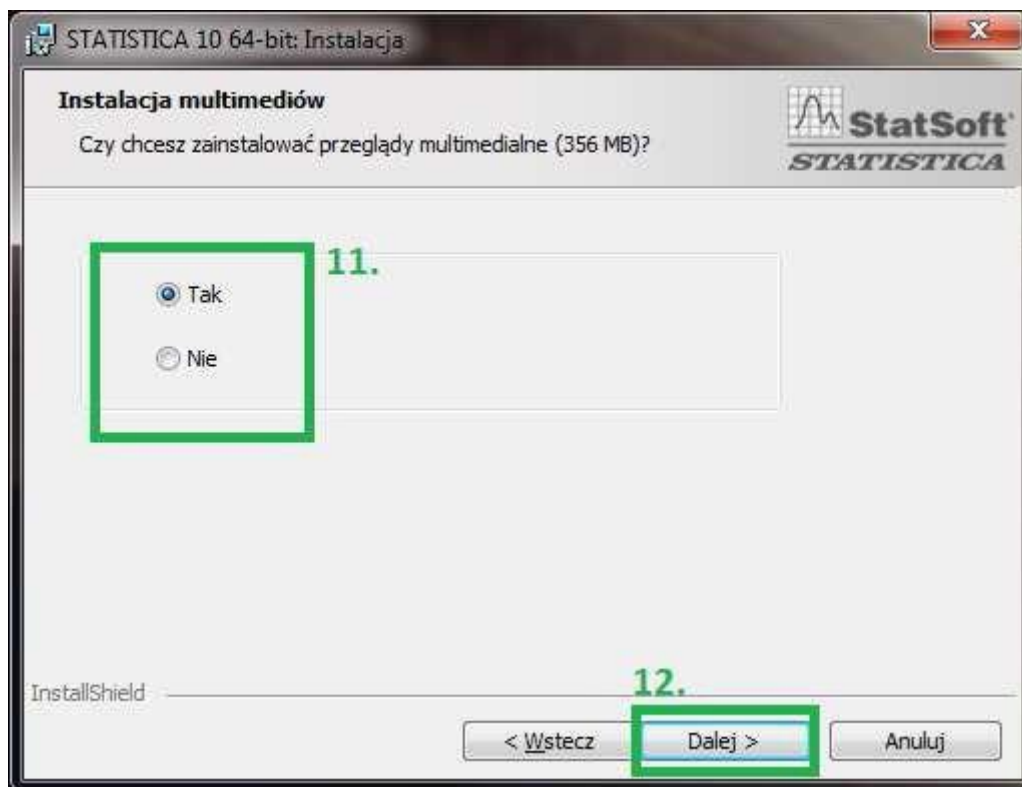
W tym oknie wyświetla się lista składników, które można wybrać do zainstalowania. Jeżeli chcemy zainstalować jakiś składnik, należy kliknąć w ikonkę znajdującą się po lewej stronie danego składnika i z dostępnych opcji wybrać: „Ten składnik zostanie zainstalowany na lokalnym dysku twardym”. Jeżeli natomiast nie chcemy, aby dany składnik został zainstalowany, z listy należy wybrać „Ta funkcja nie będzie dostępna”.

Po kliknięciu w przycisk Zmień... będzie można zmienić lokalizację, w której zainstalowany zostanie program STATISTICA.

Po wybraniu wszystkich składników, które chcą Państwo zainstalować oraz wybraniu innej lokalizacji, należy kliknąć Dalej oraz pominąć kolejną stronę i przejść od razu do strony nr 9.

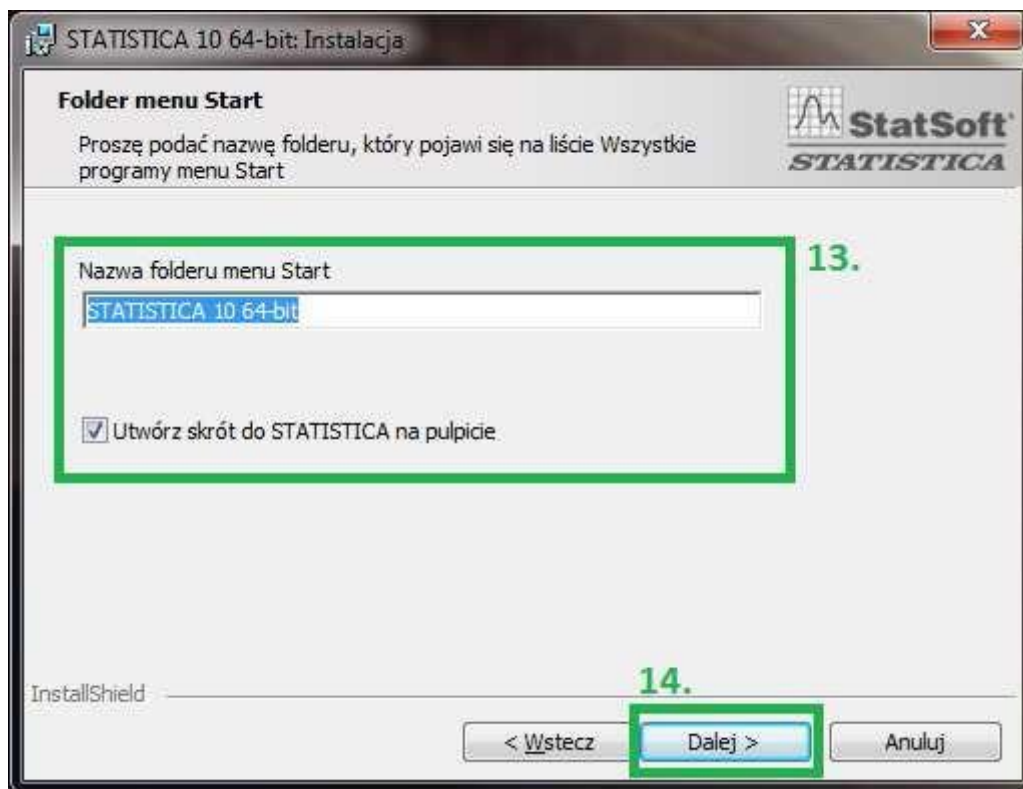


W oknie, które znajduje się poniżej, instalator zapyta, czy zainstalować pliki multimedialne. Są to filmy, które zawierają przeglądy różnych aspektów systemu STATISTICA. Jeżeli na dysku twardym znajduje się wystarczająco dużo wolnego miejsca, zalecamy by je zainstalować. W przeciwnym wypadku można je również przeglądać na dysku instalacyjnym z programem STATISTICA. Należy zaznaczyć wybraną przez Państwa opcję i kliknąć w przycisk Dalej.





W następnym oknie instalator zapyta o nazwę folderu, który zostanie umieszczony w Menu Start i w którym będzie można znaleźć skrót do programu STATISTICA. Domyślnie ta nazwa jest taka sama jak ta, która znajduje się na obrazku poniżej.



Pod polem z nazwą folderu znajduje się opcja, która pozwoli na umieszczenie skrótu do programu na pulpicie. W zależności od osobistych preferencji należy tę opcję zaznaczyć lub odznaczyć. Następnie należy kliknąć w przycisk Dalej.



Kolejnym krokiem w procesie instalacji programu STATISTICA jest rejestracja w StatSoft. W formularzu tym należy wypełnić wszystkie pola. W przeciwnym wypadku instalator nie pozwoli na instalowanie programu.

UWAGA: Adres e-mail, który należy wpisać w tym formularzu musi być koniecznie adresem uczelnianym. W przeciwnym wypadku instalacja nie zostanie ukończona. Prawidłowy uczelniany adres e-mail kończy się na @kozminski.edu.pl

Rejestracja w StatSoft

Rejestracja licencji w StatSoft jest niezbędna do uzyskania końcowego pliku licencji dla oprogramowania.

Imię _____ Nazwisko _____

Oprogramowanie jest przeznaczone na własny użytek

Institucja _____ Stanowisko _____

Adres _____ Miasto _____

Kraj: Poland (dropdown) Województwo/Region _____

Kod pocztowy _____ Telefon użytkownika _____

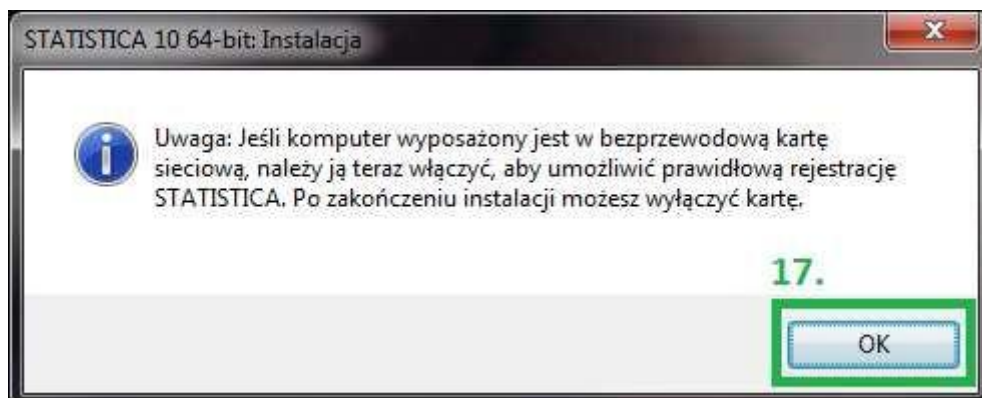
E-mail użytkownika _____ E-mail użytkownika (powtórzenie) _____

StatSoft nie będzie udostępniać Twoich informacji. Nie będziemy sprzedawać, wynajmować lub wdzierżwiać nikomu Twoich danych.

InstallShield _____

< Wstecz **Dalej >** Anuluj

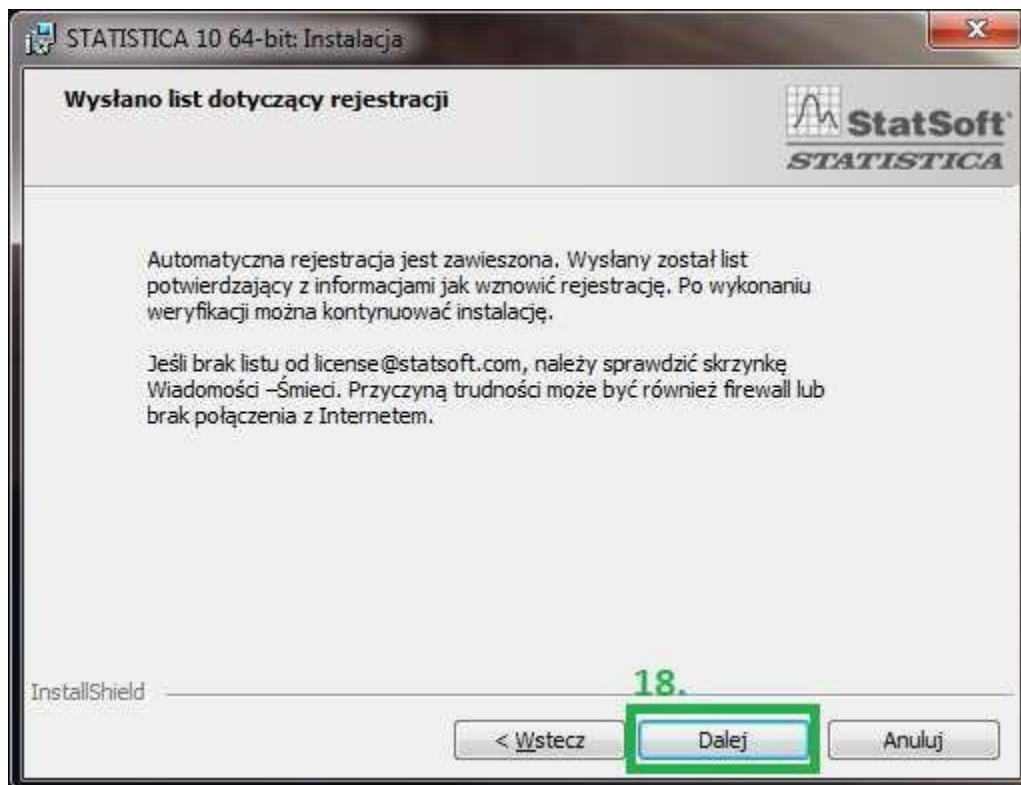
Po prawidłowym wypełnieniu formularza i kliknięciu w przycisk Dalej pojawi się poniższy komunikat:





UWAGA: Przypominamy o konieczności posiadania aktywnego połączenia z Internetem na komputerze, na którym instalujemy program STATISTICA.

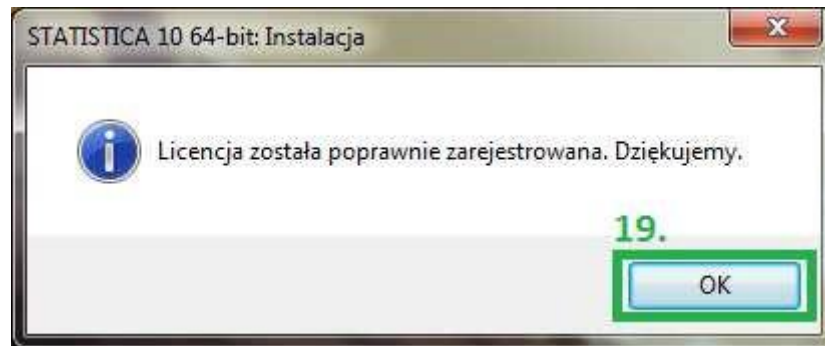
Po pojawieniu się komunikatu z powyższego obrazka należy kliknąć w przycisk OK. Kolejne okno dialogowe, które się wyświetli, zawiera informację o tym, że aby dokończyć proces rejestracji należy wejść na uczelnianą skrzynkę e-mail i otworzyć wiadomość odebraną z adresu license@statsoft.com.



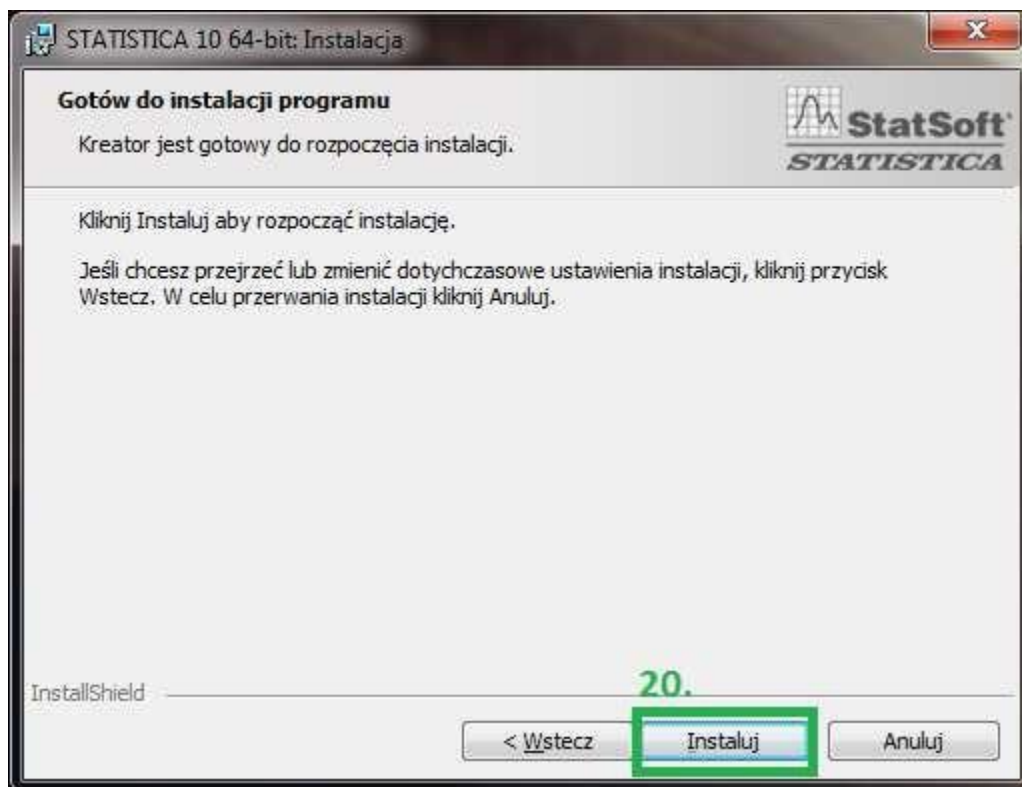
W wiadomości e-mail znajduje się odnośnik, w który należy kliknąć. W oknie przeglądarki wyświetli się informacja o tym, że adres e-mail został potwierdzony.



Teraz należy przejść do instalatora i kliknąć w przycisk Dalej. Instalator powinien wyświetlić komunikat, który jest widoczny na poniższym obrazku.



Naciśnięcie przycisku Instaluj rozpocznie kopiowanie plików programu.





Po zakończeniu instalacji wyświetli się poniższe okno. Należy wtedy kliknąć przycisk zakończ, aby zakończyć cały proces oraz uruchomić program STATISTICA. Jeżeli nie chcą Państwo uruchamiać programu zaraz po zakończeniu instalacji, powinni Państwo odznaczyć opcję „Uruchom STATISTICA 10”.





Kody do programu są ważne do września danego roku (obecnie do września 2015). Na początku września udostępniamy kody przedłużające okres ważności licencji. Należy je wykorzystać do połowy października. Po tym okresie kody nie będą działać i konieczna będzie ponowna instalacja nowej wersji programu.

Kody do programu można znaleźć na stronie <https://www2.kozminski.edu.pl/it/panel/> w zakładce „Klucze aplikacji”. Do tego panelu można się zalogować w ten sam sposób, w który logują się Państwo do Wirtualnej Uczelni.

W przypadku wystąpienia ewentualnych problemów należy upewnić się, że podczas instalacji:

- Komputer, na którym instalowany jest program jest połączony z Internetem
- Wszystkie wymagane kody są wpisywane WIELKIMI LITERAMI (instalator rozróżnia wielkie i małe litery, więc jest to niezwykle istotne, aby wpisać wszystkie kody w ten sam sposób, w który są one podane)
- Adres e-mail wpisywany w formularzu rejestracyjnym jest adresem uczelnianym. Prawidłowy adres e-mail wygląda w ten sposób:

nr_albumu@kozminski.edu.pl

lub w przypadku studentów studiów podyplomowych:

nr_sluchacza@kozminski.edu.pl

Jeżeli wszystkie powyższe warunki zostały spełnione, a mimo to program nadal nie chce się instalować, prosimy o kontakt z Działem Obsługi Klienta i Wdrażania Innowacyjnych Rozwiązań.

Adres e-mail: it@kozminski.edu.pl

Telefon: +48 (22) 519-21-45

Jesteśmy również do Państwa dyspozycji w pokoju A115 w godzinach:

Poniedziałek	Wtorek	Środa	Czwartek	Piątek	Sobota	Niedziela
8:00 – 18:00	8:00 – 18:00	8:00 – 18:00	8:00 – 19:00	8:00 – 19:00	8:00 – 16:00	8:00 – 16:00